

Leyenda

**CLASIFICACIÓN DEL SUELO:**

- SUELO URBANO: SU
- SUELO URBANIZABLE: SUP
- PROGRAMADO (régimen transitorio (con plan parcial aprobado definitivamente))
- régimen común
- NO PROGRAMADO: SUNP
- LIMITE TÉRMINO MUNICIPAL

**-SUELO NO URBANIZABLE:**

- RÉGIMEN COMÚN: SNU-0
- USO AGRÍCOLA: SNU-1
- intensiva
- extensiva
- PROTECCIÓN VARIA: SNU-2
- PROTECCIÓN CALDES 10 m. LÍNEA EDIFICACIÓN DESDE LÍNEA MÁXIMA AVENIDA NORMAL ANUAL: SNU-3
- DE NÚCLEOS RURALES EXISTENTES DE CARÁCTER TRADICIONAL: SNU-4
- PROTEGIDO POR LA LEGISLACIÓN SECTORIAL: SNU-5

**LÍMITE DE EDIFICACIÓN**

**ZONA DE PROTECCIÓN DE CARRETERAS**

- Ctra. de LORCA: 50 m.
- Ctra. de ALMERÍA: 25 m.
- Ctra. de MAZARRÓN: 25 m.
- Ctra. de CALABARRONA: 25 m.
- Ctra. de GARRIBELLO: 25 m.
- Ctra. de LOS ARELOS: 18 m.
- Ctra. de COCÓN: 18 m.
- Ctra. de CUESTA DE GOS: 18 m.
- Ctra. de LAS CRUCETAS: 18 m.
- Ctra. de CAMPO LOPEZ: 18 m.

**ZONA DE AFECCIÓN DEL FERROCARRIL**

- SUELO URBANO: 25 m.
- RESTO DE SUELOS: 50 m.

**LÍMITE EDIFICACIÓN**

**ZONA DE SERVIDUMBRE DEL FERROCARRIL**

- SUELO URBANO: 15 m.
- RESTO DE SUELOS: 20 m.

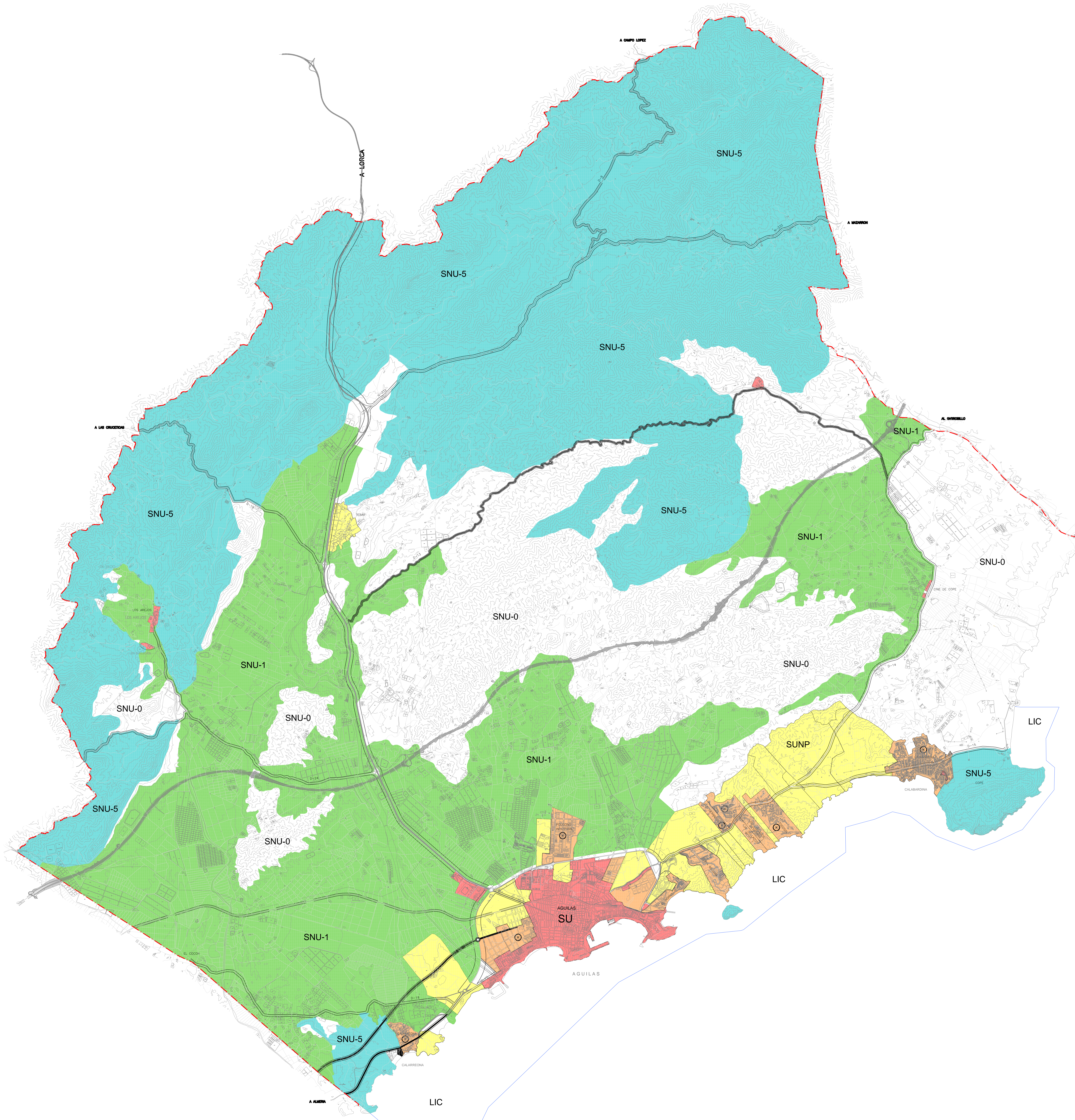
**LÍMITE SERVIDUMBRE**

**ZONA DE PROTECCIÓN DE COSTAS**

- SUELO URBANO: 20 m.
- RESTO DE SUELOS: 100 m.

DELIMITACIÓN DE NÚCLEO RURAL

DELIMITACIÓN DE ZONA DE PROTECCIÓN ARQUEOLÓGICA



**PLANO DE INFORMACIÓN**

CLASIFICACIÓN VIGENTE

Escala: 1/25.000

Fecha: Noviembre 2016

Plano I-4

**PG.M.O. Aguilas**  
Ayuntamiento de Aguilas  
**Plan General**  
Aprobación provisional

Arquitecto: Conchi Berná Berná

**INCOTEC**  
© Incafiel Hermanos S. Coop. 2002. Suelo 18. 901 210 41 - 901 210 42